

protassist[®] 
MILCHEIWEISS ZUR HEILUNGSFÖRDERUNG

Willkommen zu unserer Präsentation von Protassist ***Milcheiweiss für die Haut.***

Auf den folgenden Seiten finden Sie Anwendungsbeispiele zu verschiedenen Behandlungen. Bei Fragen stehen wir Ihnen gerne im Anschluss der Präsentation zur Verfügung.



Pickel





Tag 1

Pickel auf Wange
(bisherige
Heilungserwartung
ca. 14 Tage)





Tag 1

Tropfdünn
aufgetragenes
Milcheiweißpflaster



Beispiel 1



Tag 1

Ausgehärtetes
Milcheiweißpflaster
nach ca. 15 Minuten



Beispiel 1



Tag 3

2 Tage nach dem Auftragen ist der Pickel verschwunden



Daumenekzem





Tag 1

Therapieresistentes
Ekzem, vorbehandelt
mit Prednisolon





Tag 1

**Flüssigpflaster-
anwendung**



Beispiel 2



Tag 1

Flüssigpflaster
ausgehärtet



Beispiel 2



Tag 2

Entzündliche Rötung
reduziert, linker
Läsionsanteil deutlich
kleiner





Tag 2

Wiederholte aber
dünnflüssigere
Anwendung nur im
Bereich der Schollen





Tag 3

Entzündliche Rötung
weiter reduziert, linker
Läsionsanteil fast
verschlossen





Tag 3

3. wiederholte,
dünnflüssige
Anwendung aber auf
den gesamten Ballen
ausgedehnt





Tag 4

Linker Läsionsanteil
verschlossen, rechter
Läsionsanteil von den
Enden weiter reduziert





Tag 4

4. wiederholte,
dünnflüssige
Anwendung, wieder
auf den gesamten
Ballen ausgedehnt





Tag 5

Alle Läsionen
verschlossen, Krakelur
dünner Eiweißschollen
auf dem gesamten
Ballen, schmerzfrei





Tag 5

Situation nach
Milchbad und
Rückfettung





Tag 6

Nach insgesamt 4
Anwendungen wird
eine Rückfettung
empfohlen



Diabetische Haut





Tag 1

Effloreszenz am
Unterschenkel eines
Diabetikers, Patient
klagt über Juckreiz





Tag 1

Dünnflüssige
Anwendung auf dem
gesamten vom
Juckreiz betroffenen
Areal





Tag 1

Ein dünner Eiweißfilm bedeckt das Areal, Juckreiz nicht mehr zu spüren





Tag 15

Kein Juckreiz auf dem gesamten Areal, Haut sieht entspannt aus



Tag 27

Seither kein Juckreiz
auf dem gesamten
Areal, Haut sieht
weiterhin entspannt
aus





Tag 69

Seither kein Juckreiz
auf dem gesamten
Areal, Haut sieht
weiterhin entspannt
aus



Fingerrhagade





Tag 1

Chronische Rhagade
am Finger seit
Monaten, Patient gibt
Schmerzen an





Tag 1

Anwendung des Flüssigpflasters, Einweisung in die Selbstversorgung gegeben





Tag 2

Schmerz ist reduziert,
tägliche Anwendung
wird empfohlen





Tag 6

Patient ist
schmerzfrei, tägliche
Anwendung wird
weiterhin empfohlen





Tag 13

Patient soll ab sofort
nur noch Rückfettung
durchführen





Tag 44

Rückfettung war erfolgreich, weitere Rückfettung nicht mehr nötig





Tag 90

Kontrollaufnahmen
nach einem
Vierteljahr, Rhagade
ist ausgeheilt



Beispiel 4

Ein bisschen Geschichte



Es gibt nur wenige Präparate, die sich so rasch die Gunst der Verbraucher erworben haben wie die milden und völlig reizlosen Milcheiweiß-Präparate Fissan.

- Fissan-Paste** (für die gereizte Haut) 0,50
- Fissan-Kinderöl** 0,50
- Fissan-Creme** (Tagescreme) 0,55
- Fissan-Fettcreme** (Nachtcreme) 0,55
- Fissan-Creme-Seife** 0,60
- Fissan-Badeseife** 0,90
- Fissan-Wund- und Kinderpuder** (rote Dose) . . 0,65
- Fissan-Schweiß- und Fußpuder** (blaue Dose) . . 0,58
- Fissan-Körperpuder** (schwarze Dose) 0,68
- Fissan-Gesichtspuder** (elfenbein pfirsich,
ockerrosa) 1,35

Verlangen Sie von uns kostenlos die ausführliche Schrift:
„FISSAN-Hautpflege mit Milcheiweiß“

Deutsche Milchwerke Zwingenberg (Hessen)



Phot. Dr. P. Wolff

Haut-Therapie auf biologischer Grundlage



Organverwandte labile Milcheiweiß-Präparate

Fissan-Wund- und Kinderpuder
 Fissan-Schwefelpuder
 Fissan-„Ichthyol“-Puder
 Fissan-Silber-Ovula
 Fissan-Paste
 20%-Fissan-Lebertranpaste
 50%-Fissan-Lebertransalbe
 Fissan-Augensalbe
 Fissan-Hämorrhoidal-Salbe
 Fissan-Hämorrhoidal-Zäpfchen

Fissan-Kataplasma
 Fissan-Schüttelmixtur
 Fissan-Öl
 Fissan-Teerstift
 Fissan-Kinderöl
 Fissan-Fettcreme
 Fissan-Fußcreme
 Fissan-Schweiß- und Fußpuder
 U. H.-Puder
 Silicetta-Pulver/Tabletten

DEUTSCHE MILCHWERKE, ZWINGENBERG (HESSEN)

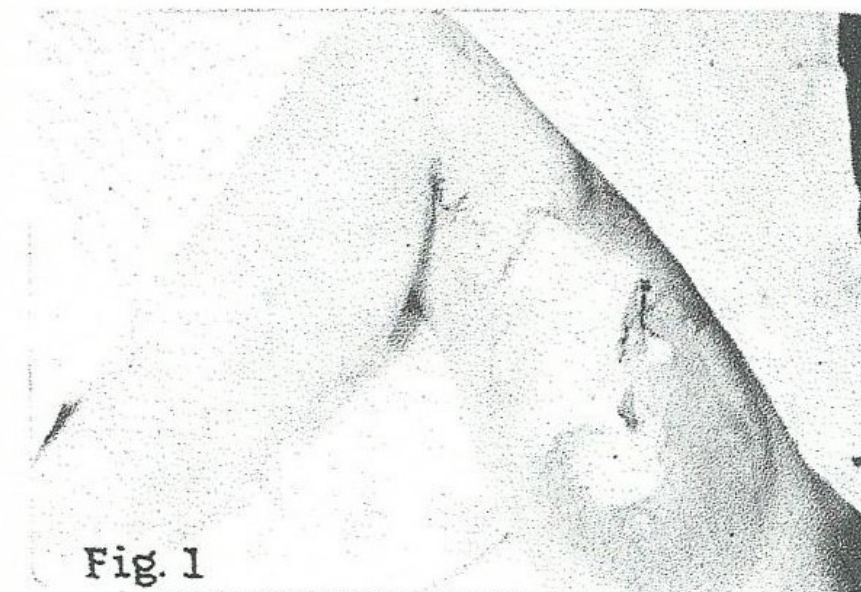


Fig. 1

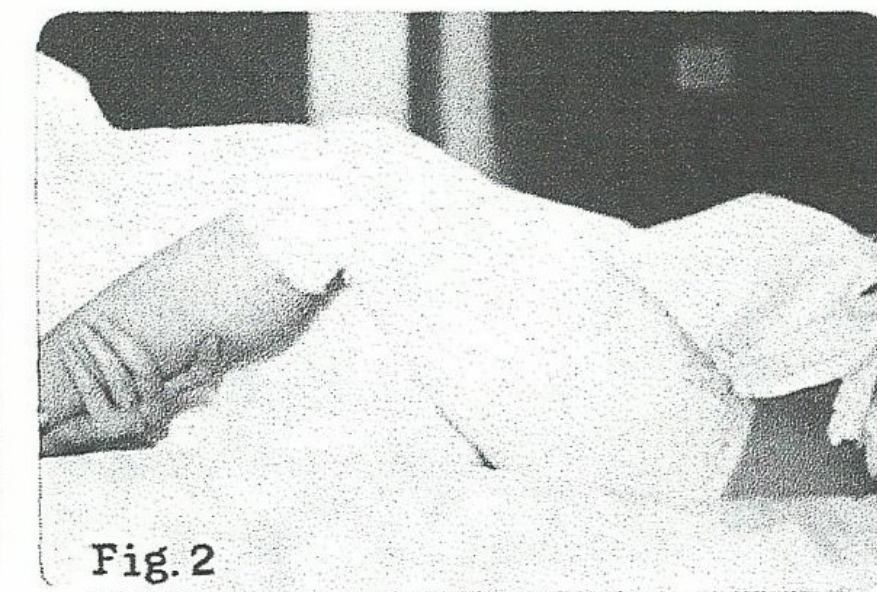


Fig. 2

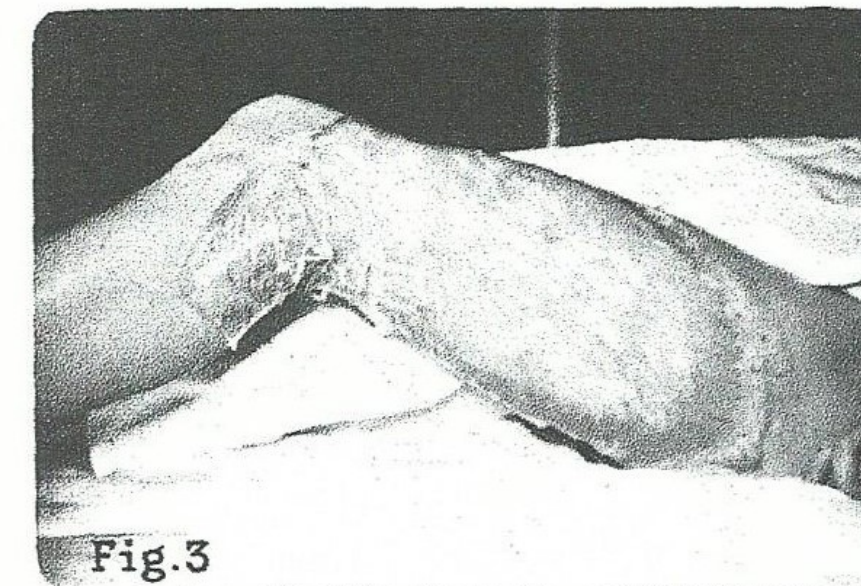


Fig. 3

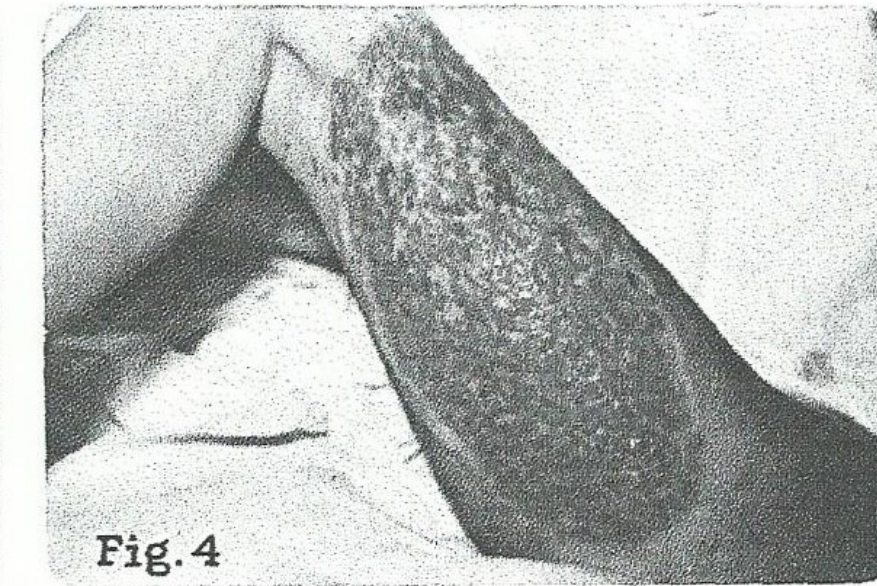


Fig. 4



Fig. 5

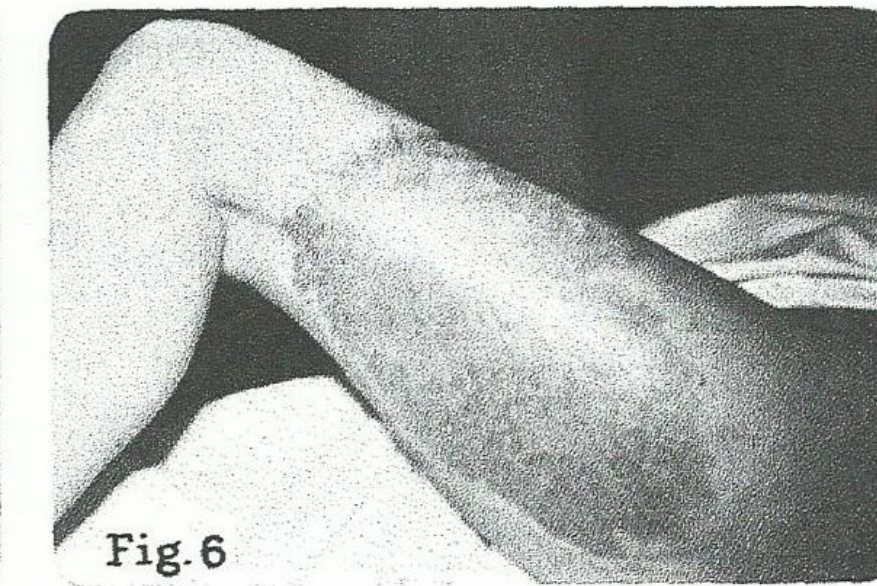


Fig. 6

EXPLANATIONS OF FIGURES

Fig. 1.—Photograph of burn on patient's admission to the hospital.

Fig. 2.—Burn débrided, covered with casein solution, film and pressure dressing.

Fig. 3.—Forty-eight hours after the patient's admission the dressing has been removed to show the appearance of the burn beneath the film. There is a central area of deep burn surrounded by a zone of more superficial burn.

Fig. 4.—Fifty days after admission there is complete separation of the dead skin with areas of intact corium.

Fig. 5.—Sixty-five days after admission there are islands of epithelium scattered over the surface of the burn, originating from the intact portions of corium.

Fig. 6.—One hundred and twenty-eight days after the burn the area is completely healed. There is very little scar tissue.



Analysenzertifikat

Lactonat RC-E
Kalzium Kaseinat walzengetrocknet
Batch Nr.: 1820625
Kontrakt: LV181102
Spezifikation: LS00932

Chemisch

Protein (N x 6,38)	89,4 %	IDF 92:1979
Lactose	0,3 %	enzymatisch
Asche (825°C)	4,40 %	IDF 89: 1979
Wasser (102°C)	4,8 %	VDLUFA C 35.6
Fett	1,0 %	IDF 126A: 1988
Kalzium	1,0 %	externes Labor

Mikrobiologisch

Gesamtkeimzahl/g	<1000	IDF 100B: 1991
Hefen/g	<50	IDF 94B : 1990
Schimmel/g	<50	IDF 94B : 1990
sulfitred. Clostridien/g	<100	DRCM, 80°C, 10 min; 5 Tg 37°C
Enterobacteriaceae/g	<10	VDLUFA M 7.4.2
Salmonellen/25g	neg.	§ 64 LFGB

Produktionsdatum: 14.08.2018
Mindesthaltbarkeit: 14.08.2020

01.10.2018

Dieses Datenblatt wurde automatisch erstellt und ist ohne Unterschrift gültig.

Dr. med. Jens Messerschmidt
info@protassist.de



Vielen Dank

